







# JRK PREMIUM KOMPOSTÉR

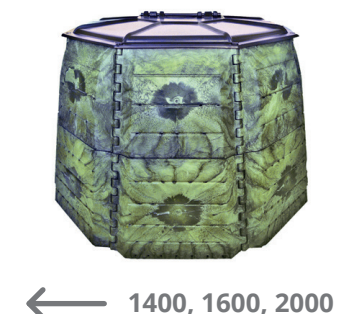
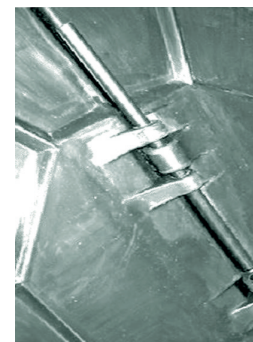
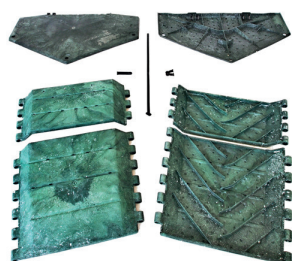
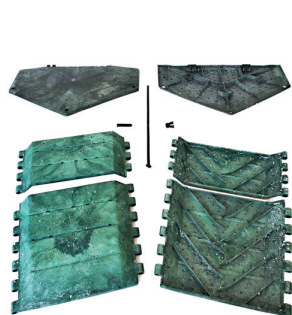
650, 675, 730, 750, 800, 900, 1100, 1050,  
1200, 1400, 1400P, 1600, 2000

JRK Česká republika s.r.o.  
Bolzanova 1  
110 00 Praha 1

[www.meneodpadu.cz](http://www.meneodpadu.cz)  
[info@meneodpadu.cz](mailto:info@meneodpadu.cz)  
+420 775 118 982



TYP						
650, 675, 730, 750	2	6	8	2	12	-
800, 900	2	6	8	2	12	-
1050, 1100, 1400P	2	6	8	2	12	-
1200	2	6	8	2	12	6
1400	2	6	8	2	12	-
1600, 2000	2	8	8	2	16	-



Kompostéry PREMIUM, kterým přezdíváme „mercedesy mezi kompostéry“, si naši zákazníci oblíbili díky jejich kvalitě, praktičnosti, jednoduché manipulaci a originálnímu designu.

**PREMIUM  
215**



**PREMIUM  
335**



**PREMIUM  
445**



**PREMIUM  
650**



**PREMIUM  
800**



**PREMIUM  
1050**



**PREMIUM  
1400**



**PREMIUM  
2000**



## KOMPOSTOVÁNÍ

Přírodní, člověkem řízený proces, při kterém dochází k rozkladu biologických odpadů za přístupu vzduchu. Působením mikroorganismů a půdních organismů tak vzniká organické hnojivo – kompost.

## KOMPOSTÉR – IDEÁLNÍ POMOCNÍK PŘI KOMPOSTOVÁNÍ

Zefektivňuje kompostování a ušetří tím polovinu času času. Umožňuje zužitkovat 30–70 % domácího odpadu, čímž snižuje náklady na jeho odvoz, a zároveň pomáhá při řešení problematiky odpadového hospodářství.

## VHODNÉ SUROVINY NA KOMPOSTOVÁNÍ:

Zbytky z čištění a zpracování ovoce a zeleniny, menší množství rostlinných jídel a chleba, shnilé ovoce a zelenina, skořápky z vajec a ořechů, pecky a makovice, nasekané kukuřičné stonky a klasy, nasekané větve z křovin a stromů, květiny, tráva, seno, sláma, listí, piliny, hobliny, dřevní štěpka, plevel, posklizňové zbytky z pěstování a studený popel z čistého dřeva.

## NEVHODNÉ SUROVINY NA KOMPOSTOVÁNÍ:

Zbytky masa, ryby a výrobky z nich, barevně potištěný papír, popel z uhlí a koksů, velké množství vařené stravy, mléko a mléčné výrobky, uhynulá zvířata a zbytky ze zabijačky, nerozložitelný materiál (sklo, plasty, kovy, textil), výkaly masožravých a nemocných zvířat.

## ČTYŘI ZÁKLADNÍ PRAVIDLA KOMPOSTOVÁNÍ:

- 1) Zajistěte správnou velikost materiálu.
- 2) Zajistěte správnou vlhkost.
- 3) Zajistěte dostatečný přístup vzduchu.
- 4) Kompostujte a míchejte všechny materiály.

## POZOR:

Do kompostéru nepatří horký popel ani snadno hořlavé materiály.