


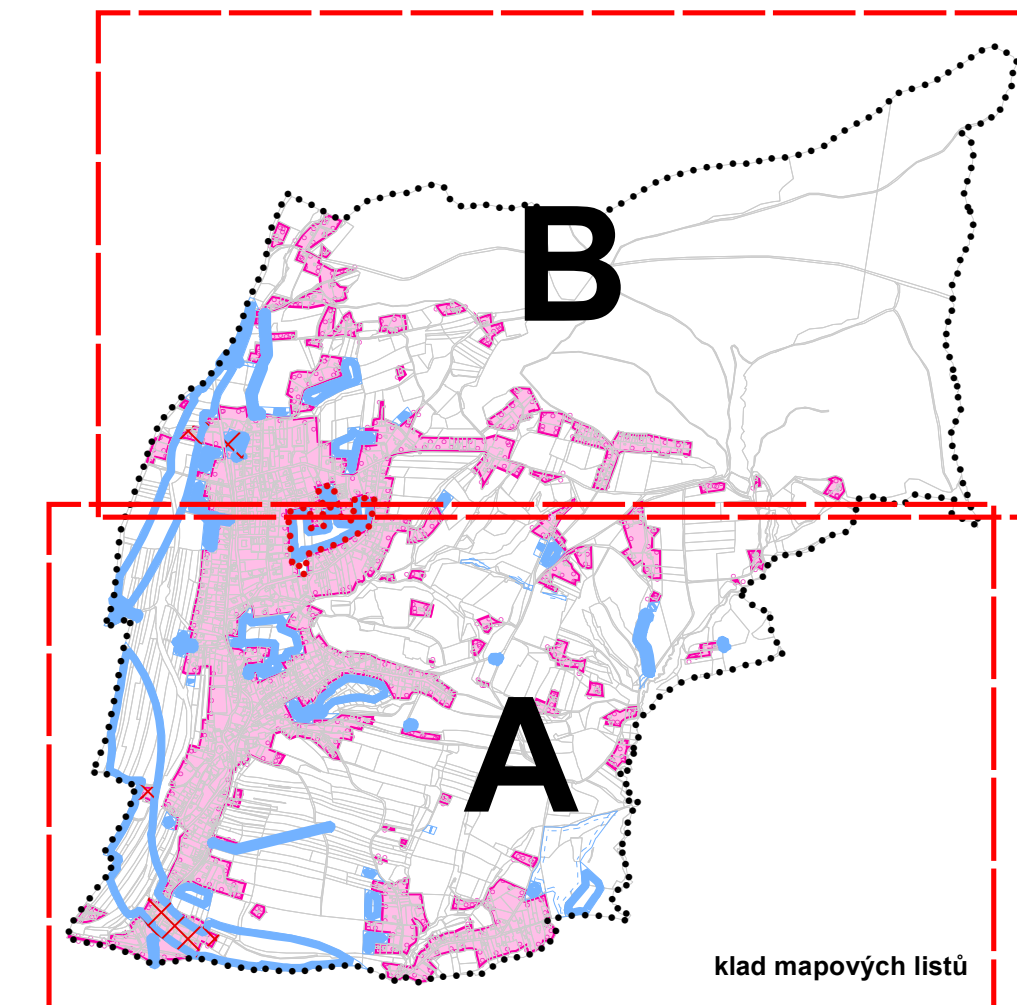
# ÚZEMNÍ PLÁN KRHOVÁ

## VÝKRES ZÁKLADNÍHO ČLENĚNÍ ÚZEMÍ



### Legenda

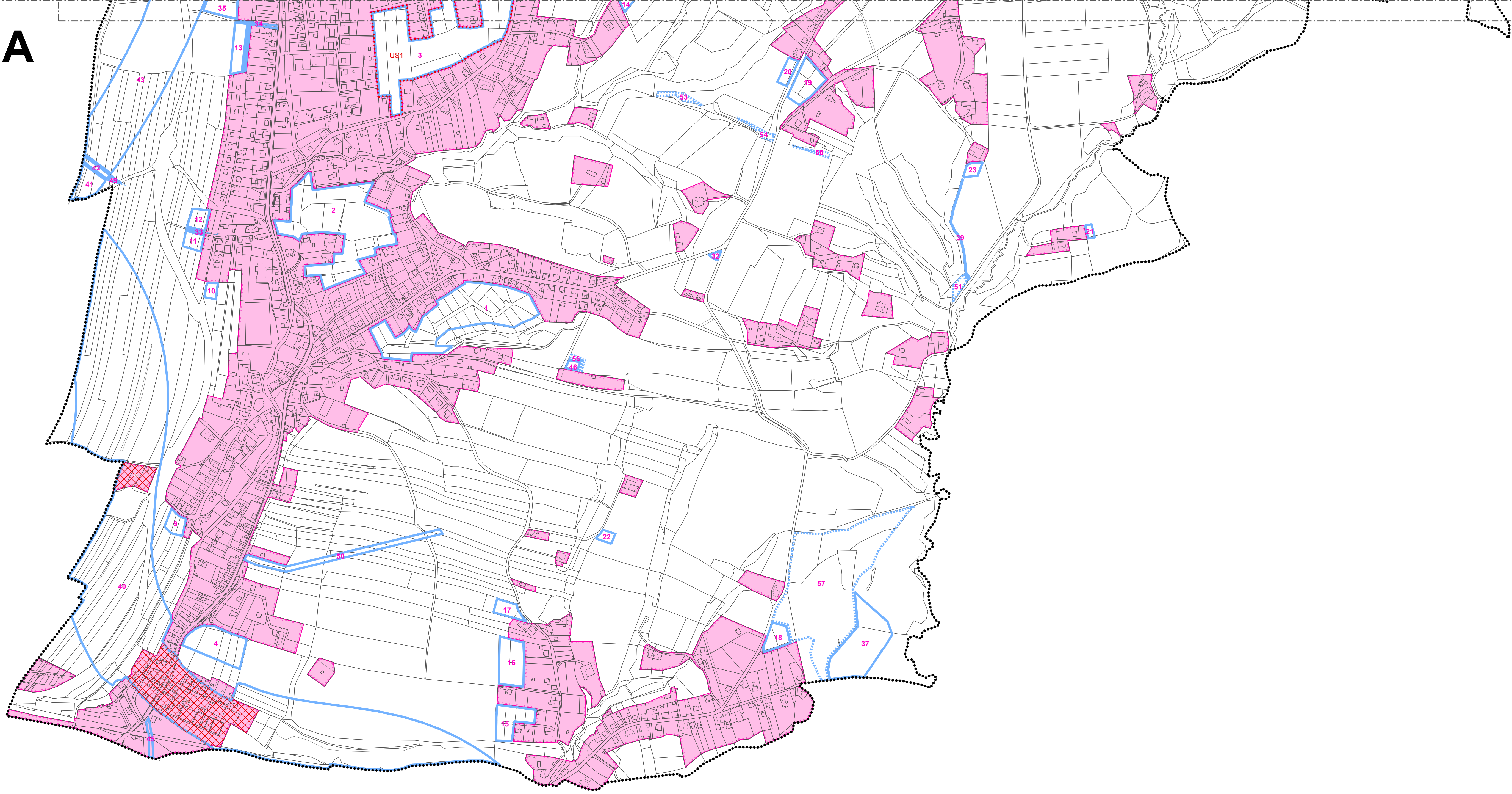
-  řešené území
-  zastavěné území k 1.5.2015
-  číslo návrhových ploch
-  parcelní kresba
-  vnitřní kresba parcel
-  plochy přestavby
-  plochy pro ověření územní studií
-  návrhové plochy - zastavitelné plochy
-  návrhové plochy - ostatní



ZÁZNAM O ÚČINNOSTI	
Správní orgán, který územní plán vydal:	Zastupitelstvo obce Krhová
Datum nabytí účinnosti:	
Jméno, příjmení, funkce a podpis oprávněné úřední osoby pořizovatele, otisk úředního razítka:	Bc. Marcela Janošková Odbor územního plánování a stavebního řádu MěÚ Valašské Meziříčí

HLAVNÍ PROJEKTANT:	<b>ALFING Zlín, spol. s. r. o.</b> 	ČÍSLO PARÉ:	AUTORIZACE:
OBEC:	Obec KRHOVÁ	DATUM:	březen 2018
POŘIZOVATEL:	MĚSTSKÝ ÚŘAD VALAŠSKÉ MEZIŘÍČÍ Odbor územního plánování a stavebního řádu	ČÍSLO ZAKÁZKY	16_390
NÁZEV AKCE	ÚZEMNÍ PLÁN KRHOVÁ	HLAVNÍ ARCHITEKT	Ing. arch. Vladimír Pokluda
OBSAH	<b>VÝKRES ZÁKLADNÍHO ČLENĚNÍ ÚZEMÍ</b>	STUPEŇ:	DOKUMENTACE K OPAK. VEŘEJNÉMU PROJEDNÁNÍ
		MĚŘÍTKO	1:5 000
		ČÍSLO VÝKRESU	I.B1

A



**B**

