

ÚZEMNÍ PLÁN KRHOVÁ



HLAVNÍ VÝKRES

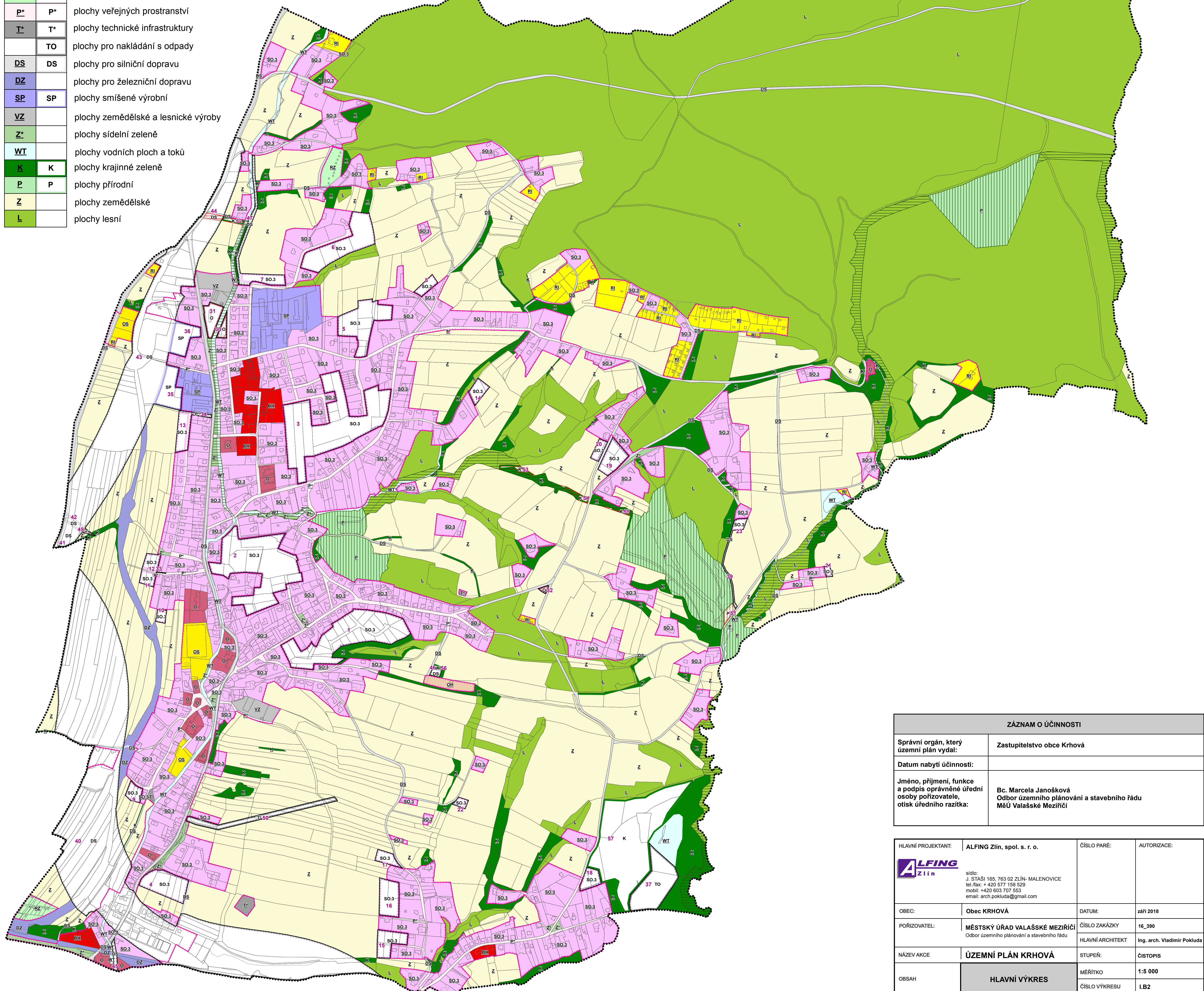
Legenda

STAV NÁVRH	10	číslo plochy z rozdílným způsobem využití
		řešené území
		zastavěné území k 1. 5. 2016
		zastavitelné plochy

číslo funkční plochy	kód funkce	popis NÁVRHOVÉ PLOCHY	výměra plochy celkem (ha)
1	SO.3	plocha smíšená obytná vesnická	3,52
2	SO.3	plocha smíšená obytná vesnická	4,13
3	SO.3	plocha smíšená obytná vesnická	5,03
4	SO.3	plocha smíšená obytná vesnická	1,04
5	SO.3	plocha smíšená obytná vesnická	1,61
6	SO.3	plocha smíšená obytná vesnická	1,79
7	SO.3	plocha smíšená obytná vesnická	0,42
8	SO.3	plocha smíšená obytná vesnická	0,23
9	SO.3	plocha smíšená obytná vesnická	0,25
10	SO.3	plocha smíšená obytná vesnická	0,13
11	SO.3	plocha smíšená obytná vesnická	0,21
12	SO.3	plocha smíšená obytná vesnická	0,25
13	SO.3	plocha smíšená obytná vesnická	0,41
14	SO.3	plocha smíšená obytná vesnická	0,31
15	SO.3	plocha smíšená obytná vesnická	0,6
16	SO.3	plocha smíšená obytná vesnická	0,73
17	SO.3	plocha smíšená obytná vesnická	0,26
18	SO.3	plocha smíšená obytná vesnická	0,34
19	SO.3	plocha smíšená obytná vesnická	0,61
20	SO.3	plocha smíšená obytná vesnická	0,21
21	SO.3	plocha smíšená obytná vesnická	0,08
22	SO.3	plocha smíšená obytná vesnická	0,12
23	SO.3	plocha smíšená obytná vesnická	0,15
30	O	plocha občanského vybavení	0,17
31	O	plocha občanského vybavení	0,47

32	O	plocha občanského vybavení	0,05
33	P*	plocha veřejného prostranství	0,04
34	P*	plocha veřejného prostranství	0,18
35	SP	plocha smíšená výrobní	0,82
36	SP	plocha smíšená výrobní	0,7
37	TO	plocha pro nakládání s odpady	1,68
39	DS	plocha pro silniční dopravu	0,16
40	DS	plocha pro silniční dopravu	28,84
41	DS	plocha pro silniční dopravu	0,44
42	DS	plocha pro silniční dopravu	0,13
43	DS	plocha pro silniční dopravu	13,35
44	DS	plocha pro silniční dopravu	0,09
45	DS	plocha pro silniční dopravu	0,13
46	DS	plocha pro silniční dopravu	0,08
47	DS	plocha pro silniční dopravu	0,46
49	T*	plocha technické infrastruktury	0,04
50	T*	plocha technické infrastruktury	0,86
51	P	plocha přírodní	0,13
52	K	plocha krajinné zeleně	0,1
53	K	plocha krajinné zeleně	0,15
54	K	plocha krajinné zeleně	0,11
55	K	plocha krajinné zeleně	0,07
56	K	plocha krajinné zeleně	0,07
57	K	plocha krajinné zeleně	5,89

	biocentra ÚSES
	biokoridory ÚSES
	BH plochy hromadného bydlení
	SO.3 plochy smíšené obytné vesnické
	O plochy občanského vybavení
	OS plochy pro tělovýchovu a sport
	OH plochy veřejných pohřebišť
	RI plochy individuální rekreace
	RZ plochy zahrádkářských osad
	P* plochy veřejných prostranství
	T* plochy technické infrastruktury
	TO plochy pro nakládání s odpady
	DS plochy pro silniční dopravu
	DZ plochy pro železniční dopravu
	SP plochy smíšené výrobní
	VZ plochy zemědělské a lesnické výroby
	Z* plochy sídelní zeleně
	WT plochy vodních ploch a toků
	K plochy krajinné zeleně
	P plochy přírodní
	Z plochy zemědělské
	L plochy lesní



ZÁZNAM O ÚČINNOSTI	
Správní orgán, který územní plán vydal:	Zastupitelstvo obce Krhová
Datum nabytí účinnosti:	
Jméno, příjmení, funkce a podpis oprávněné úřední osoby pořizovatele, otisk úředního razítka:	Bc. Marcela Janošková Odbor územního plánování a stavebního řádu MěÚ Valašské Meziříčí

HLAVNÍ PROJEKTANT:	ALFING Zlín, spol. s. r. o. 	ČÍSLO PARÉ:	AUTORIZACE:
OBEC:	Obec KRHOVÁ	DATUM:	září 2018
POŘIZOVATEL:	MĚSTSKÝ ÚŘAD VALAŠSKÉ MEZIŘÍČÍ Odbor územního plánování a stavebního řádu	ČÍSLO ZAKÁZKY:	16_390
NÁZEV AKCE:	ÚZEMNÍ PLÁN KRHOVÁ	HLAVNÍ ARCHITEKT:	Ing. arch. Vladimír Pokluda
OBSAH:	HLAVNÍ VÝKRES	STUPEŇ:	ČISTOPIS
		MĚŘÍTKO:	1:5 000
		ČÍSLO VÝKRESU:	I.B2