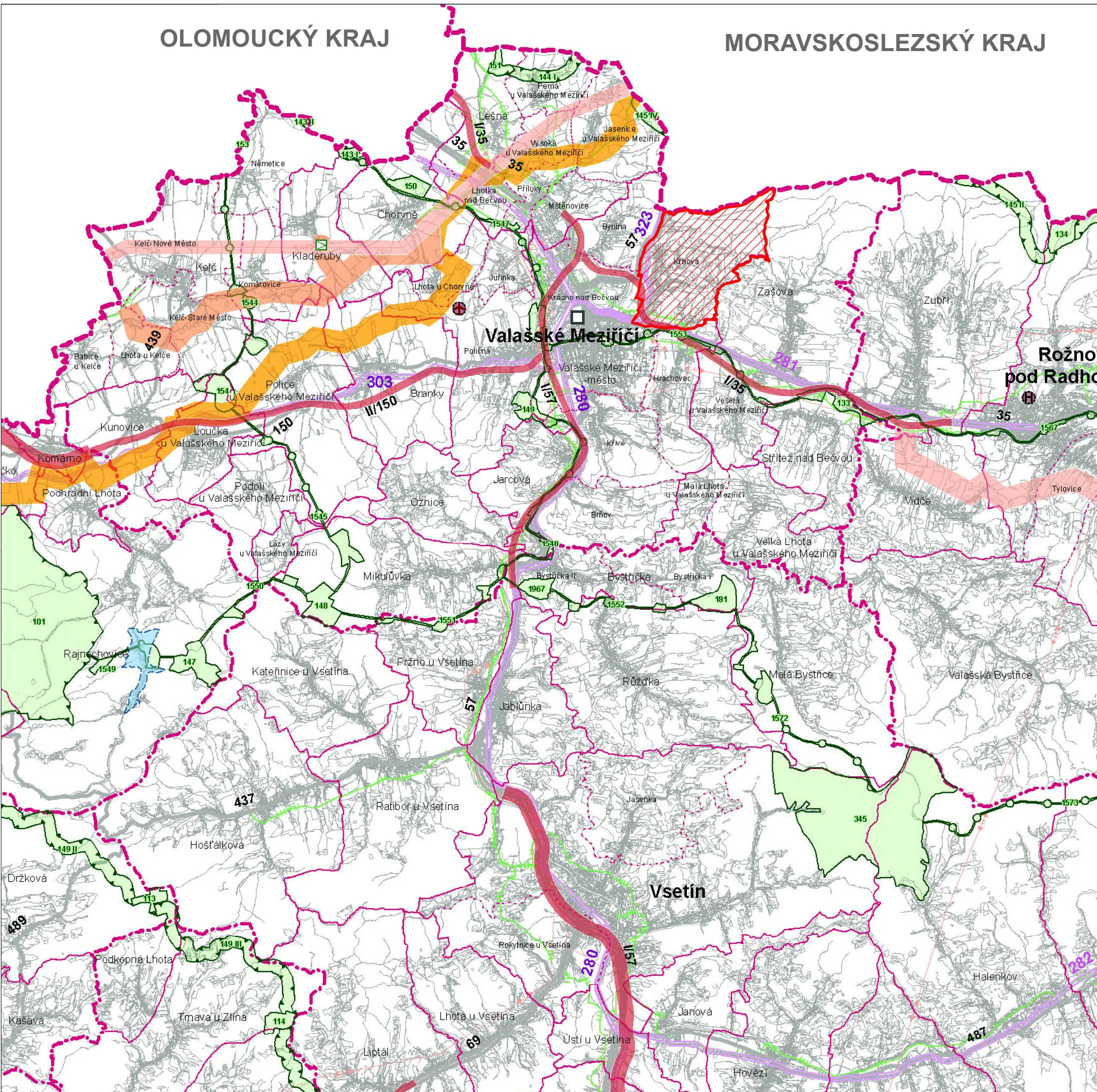


ÚZEMNÍ PLÁN KRHOVÁ



VÝKRES ŠIRŠÍCH VZTAHŮ



LEGENDA

JEVY INFORMATIVNÍ

STAV

DOPRAVA

- silnice I. třídy
- silnice II. třídy
- železniční trať celostátní
- železniční trať regionální

TECHNICKÁ INFRASTRUKTURA

- plynovod VTL
- elektrické vedení 400 kV
- elektrické vedení 220 kV
- elektrické vedení 110 kV

HRANICE ÚZEMNÍCH JEDNOTEK

- hranice kraje
- hranice správního obvodu obce s rozšířenou působností
- hranice správního obvodu obce
- hranice katastrálního území
- řešené území

JEVY SCHVALOVANÉ

NÁVRH ÚZEMNÍ REZERVA

KORIDORY A PLOCHY DOPRAVY

- rychlostní silnice, silnice I. třídy, silnice II. třídy
- letiště vnitrostátního významu (požadavek na umístění v rámci správního obvodu obce)
- heliport krajského významu (požadavek na umístění v rámci správního obvodu obce)
- překladiště (požadavek na umístění v rámci správního obvodu obce)

KORIDORY A PLOCHY TECHNICKÉ INFRASTRUKTURY

- plynovod VVTL a VTL
- elektrické vedení 400 kV a 110 kV
- produktovod dálkový
- objekt na plynovodní síti

ÚZEMNÍ SYSTÉM EKOLOGICKÉ STABILITY (ÚSES)

- nadregionální biocentrum a biokoridor
- regionální biocentrum a biokoridor

ÚZEMÍ SPECIÁLNÍCH ZÁJMŮ

- území chráněné pro akumulaci povrchových vod

HLAVNÍ PROJEKTANT:	ALFING Zlín, spol. s r. o.	ČÍSLO PARÉ:	AUTORIZACE:
	sídlo: J. STAŠÍ 165, 763 02 ZLÍN- MALENOVICE tel./fax: +420 577 158 529 mobil: +420 603 707 553 email: arch.pokluda@gmail.com		
OBEC:	Obec KRHOVÁ	DÁTUM:	září 2018
POŘIZOVATEL:	MĚSTSKÝ ÚŘAD VALAŠSKÉ MEZIŘÍČÍ Odbor územního plánování a stavebního řádu	ČÍSLO ZAKÁZKY:	16_390
NÁZEV AKCE:	ÚZEMNÍ PLÁN KRHOVÁ	HLAVNÍ ARCHITEKT:	Ing. arch. Vladimír Pokluda
OBSAH:	VÝKRES ŠIRŠÍCH VZTAHŮ	STUPEŇ:	ČISTOPIS
		MĚŘÍTKO:	1:100 000
		ČÍSLO VÝKRESU:	II.B1